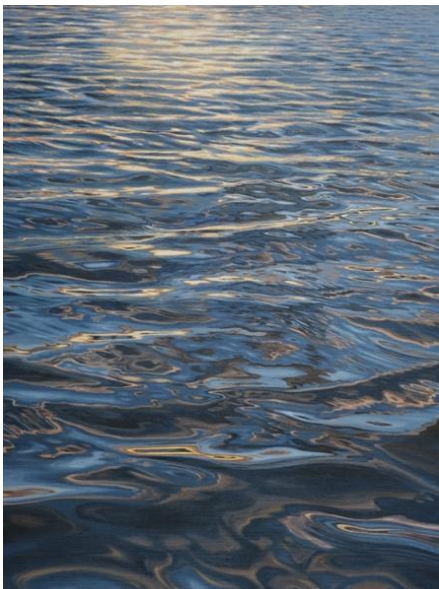


REINHARD FLURI

Reinhard Fluri (*1962 in Solothurn) ist am Fuss des Juras aufgewachsen, wo er heute noch lebt und arbeitet. An der Kunstgewerbeschule Biel liess er sich zum Graphiker ausbilden. Anschliessend war er als Werbegrafiker und Illustrator tätig. Seit 1992 widmet er sich ganz der Malerei.



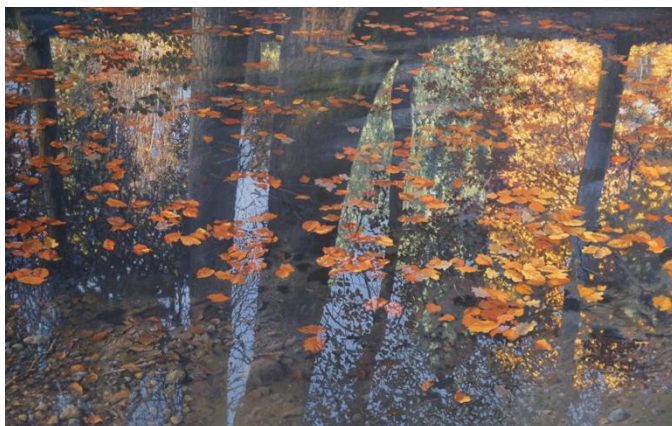
Die aussergewöhnliche Begabung und die Fantasie des Künstlers lösen eine Faszination aus, von der man nicht mehr loskommt. Fluri arbeitet mit Licht, der surrealen Fantasie und einer idealisierten, freien Natur. Sowohl in seinen dicht komponierten, hyperrealistischen Naturdarstellungen als auch in den surrealen Kompositionen schafft er in akribischer Detailversessenheit eine spannungsgeladene Neue Realität.



Claire, 160 x 120 cm, Öl und Acryl auf Holz



Mythen, 90 x 140 cm, Öl und Acryl auf Holz



Steinbach, 120 x 190 cm, Öl und Acryl auf Holz



Versace, 140 x 100 cm, Öl und Acryl auf Holz