

ANNA GOSCHIN

GOSCHIN (*bei Trier) studierte Modedesign bei Prof. Erich Krämer und Freie Malerei an der Europäischen Akademie der Bildenden Künste in Trier. Ihre figurative Gegenwartsmalerei ist eine Weiterführung ihrer erfolgreichen Karriere als langjährige Kreativdirektorin bei Louis Féraud. Die expressive und farbenfrohe Darstellung weiblicher, zugleich selbstbewusster und kraftvoller Frauenkörper, entsteht durch die direkte Auseinandersetzung mit dem Aktmodell. Aus der Studie des Körpers entstehende Skizzen dienen als Grundlage für ihre grossformatige Malerei, haben jedoch durch die Dynamik der Strichführung ihre Eigenständigkeit. Dabei ermöglicht ihr sicherer Umgang mit der Linie, basierend auf dem langen Erfahrungsweg der Aktstudie, ein gekonntes Zusammenspiel zeichnerischer und malerischer Elemente.



Die Künstlerin ist sowohl in nationalen als auch internationalen Sammlungen vertreten.

GOSCHIN (*near Trier) studied fashion design with Prof. Erich Krämer and fine arts at the European Academy of Fine Arts in Trier. Her figurative contemporary paintings are a continuation of her long and successful career as creative director at Louis Féraud. The expressive and colorful depictions of female bodies that are both self-confident and powerful is the result of a direct examination of the nude model. Sketches arising from the study of the body serve as the basis for her large-format paintings, but retain their own independence due to the dynamics of the strokes. Her confident handling of the line, based on her long experience of nude studies, enables a skillful interplay of graphic and painterly elements.

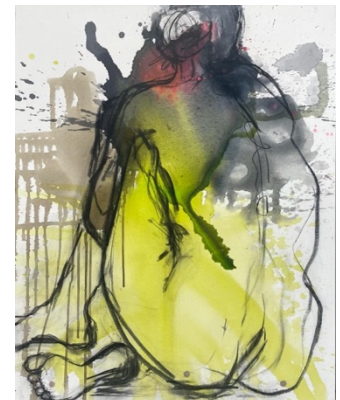
The artist is represented in both national and international collections.



Untitled, Acryl Kohle auf Leinwand, 100 x 80 cm



Untitled, Acryl auf Leinwand, 160 x 150 cm



Untitled, Acryl, Kohle auf Leinwand, 100 x 80 cm