

EDITE GRINBERGA

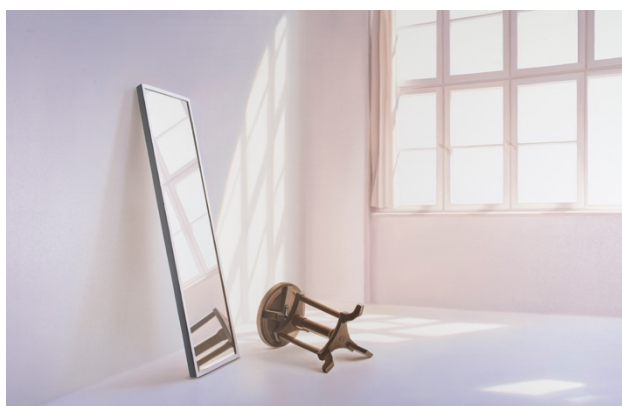
Edite Grinberga, 1965 in Riga geboren, ist eine lettisch-deutsche Malerin, die heute in Berlin lebt und arbeitet. Ihre künstlerische Ausbildung begann an der Jānis-Rozentāls-Kunstschule in Riga, die sie von 1975 bis 1982 besuchte, gefolgt von einem Studium der Malerei und Textilkunst an der Staatlichen Akademie der bildenden Künste Riga. Grinbergas Werke sind geprägt von einer ruhigen, oft melancholischen Atmosphäre: stille Interieurs, schlichte Objekte, fein gesetztes Licht und subtile Schatten verleihen ihren Bildern eine zeitlose, fast meditative Wirkung. Stilistisch bewegt sie sich zwischen der Tradition der Alten Meister und zeitgenössischem Realismus, häufig mit lasierenden Techniken, die ihre Motive besonders plastisch wirken lassen.



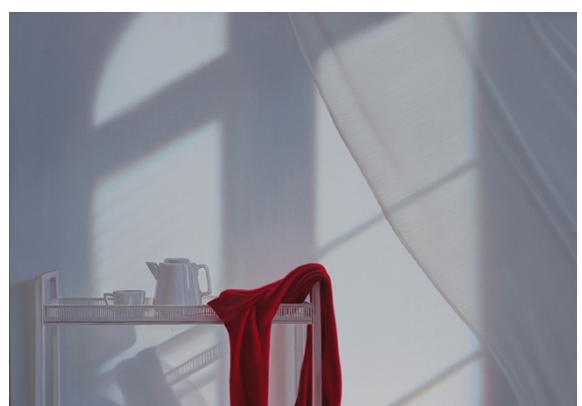
Edite Grinberga, born in 1965 in Riga, is a Latvian-German painter who lives and works in Berlin. She began her artistic training at the Jānis Rozentāls Art High School in Riga, which she attended from 1975 to 1982, followed by studies in painting and textile art at the State Academy of Fine Arts in Riga. Grinberga's works are characterized by a calm, often melancholic atmosphere: quiet interiors, simple objects, finely placed light and subtle shadows give her paintings a timeless, almost meditative quality. Stylistically, she moves between the tradition of the Old Masters and contemporary realism, often employing glazing techniques that lend her motifs a particularly vivid presence. Internationally recognized,

Auszug Ausstellungen

Zimmerli Art Museum, New Jersey • Staatliches Museum für Bildende Künste Lettland • Museum am Dom, Würzburg • Museum im Waldemarturm in Dannenberg • Zahlreiche Gruppen- und Einzelausstellungen in renommierten Galerien in Deutschland und international, darunter Frankfurt, Köln, New York und London.



Zimmer mit Spiegel und Klavierhocker, Öl auf Leinwand, 150 x 230 cm



Teewagen mit Rot, Öl auf Leinwand, 70 x 100 cm