

HELLE JETZIG

Ausgangspunkt für die Arbeiten von HELLE JETZIG (*1956 in Emden, D) sind Fotografien - meist analoge Schwarzweiss-Aufnahmen, gelegentlich digitale Versionen. Sie werden in aufwändigen Einzelschritten verändert, gestaltet, montiert: Vergrößerungen, Überblendungen, vielfältige Montage- sowie Collagearbeiten, ein komplexer Übermalungsprozess mit zahlreichen Farbaufträgen kennzeichnen die ersten Arbeitsvorgänge. In einem späteren Stadium kommen Lackschichten, Schleifarbeiten sowie der abschließende Siebdruck hinzu.



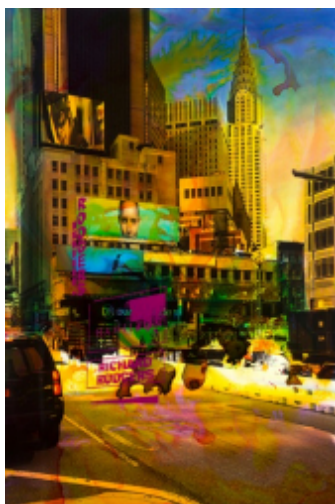
Bildmotiv ist die Stadt – als Ballungszentrum von Architektur und Kulturen: New York, London, Berlin. Es entstehen flüchtige Momentaufnahmen – Bildarchitekturen, die physikalischen Gesetzen widersprechen.

The starting point for the work of HELLE JETZIG (born in Emden, Germany, in 1956) is photographs—mostly analog black-and-white images, occasionally digital versions. They are altered, designed, and assembled in elaborate individual steps: enlargements, cross-fades, diverse montage and collage work, and a complex overpainting process with numerous layers of paint characterize the initial stages of the work. At a later stage, layers of varnish, sanding, and final screen printing are added.

The motif is the city—as a conurbation of architecture and cultures: New York, London, Berlin. The result is fleeting snapshots—visual constructions that defy the laws of physics.

Sammlungen / Collections

Museo Municipal de Arte Contemporáneo de Madrid - Accenture, Amsterdam - ADAC, München - Axa Colonia, Köln - BMW Niederlassung Frankfurt - Commerzbank, Frankfurt - Dresdner Bank, Frankfurt - Goldman Sachs, Frankfurt - Helvetia, Zürich - Landeszentralbank Hessen - Morgan Stanley, Zürich - Phönix AG, Zürich - Postministerium, Bonn - Taxis GmbH, Hamburg



NY Reloaded D8, Mischtechnik auf Fotografie, 100 x 70 cm



NY Reloaded B2, Mischtechnik auf Fotografie, 100 x 150 cm